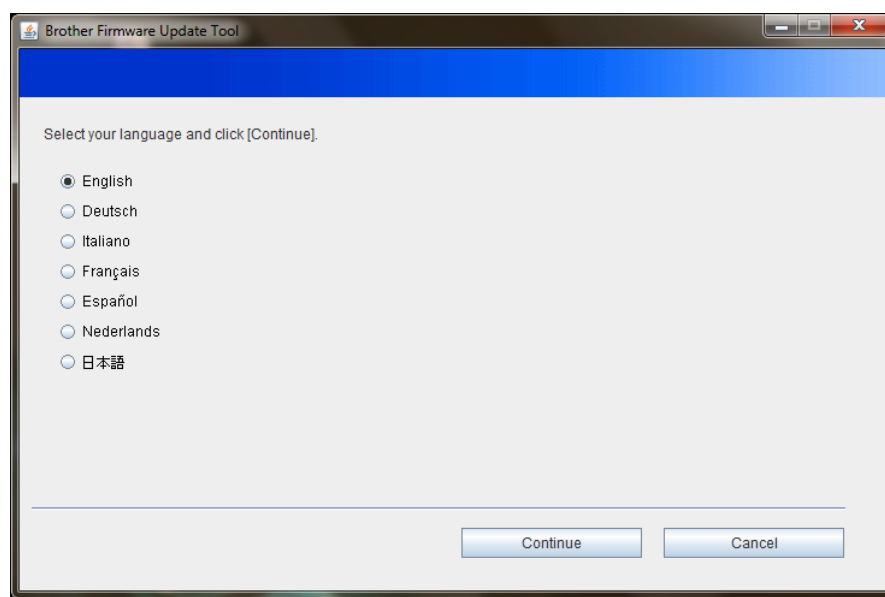


COMO HABILITAR A FUNÇÃO SCAN PARA SERVIDOR DE E-MAIL NO MFC7440N E MFC7840W

Procedimento

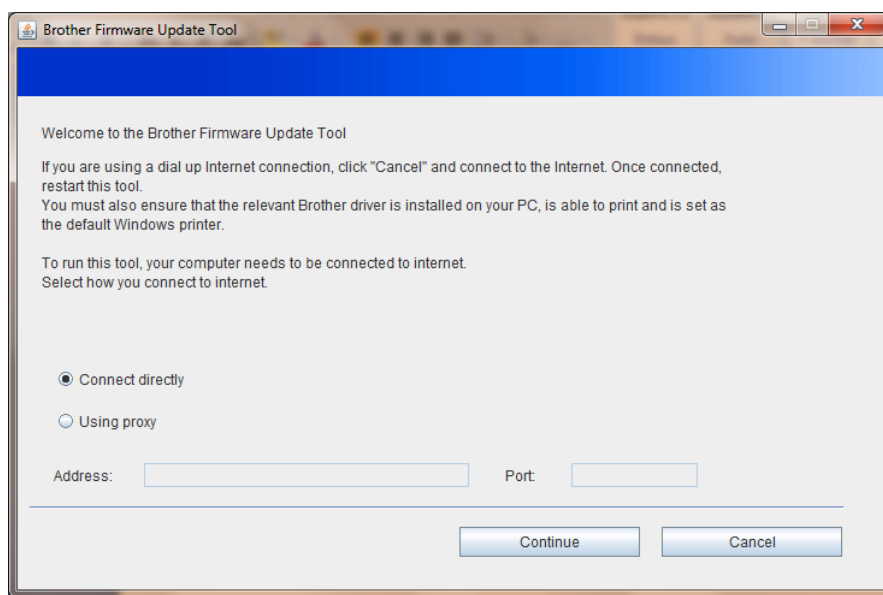
Instale o driver da MFC via rede. Após isso, entrar no site [HTTP://solutions.brother.com](http://solutions.brother.com), acessar o modelo a ser atualizado, entrar em downloads. Informar sistema operacional e idioma. Na janela de downloads disponíveis, baixar o aplicativo *Internet FAX (/ Scan to E-mail Server/ Fax to Server)* Install Tool*. Este aplicativo está disponível apenas para Windows.

Ao executar o aplicativo, selecione o idioma:

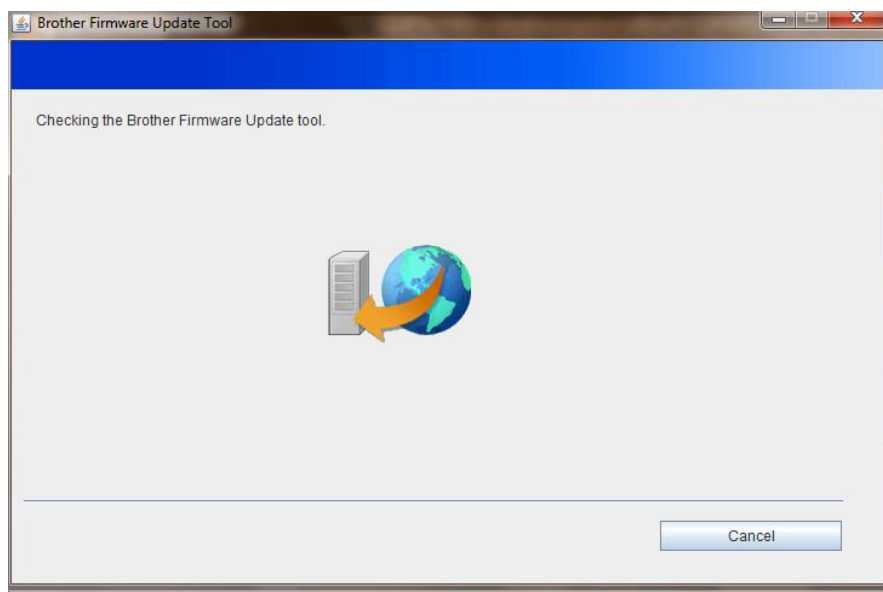


COMO HABILITAR A FUNÇÃO SCAN PARA SERVIDOR DE E-MAIL NO MFC7440N E MFC7840W

Selecione se a conexão via internet é direta (Connect Directly) ou via Proxy:

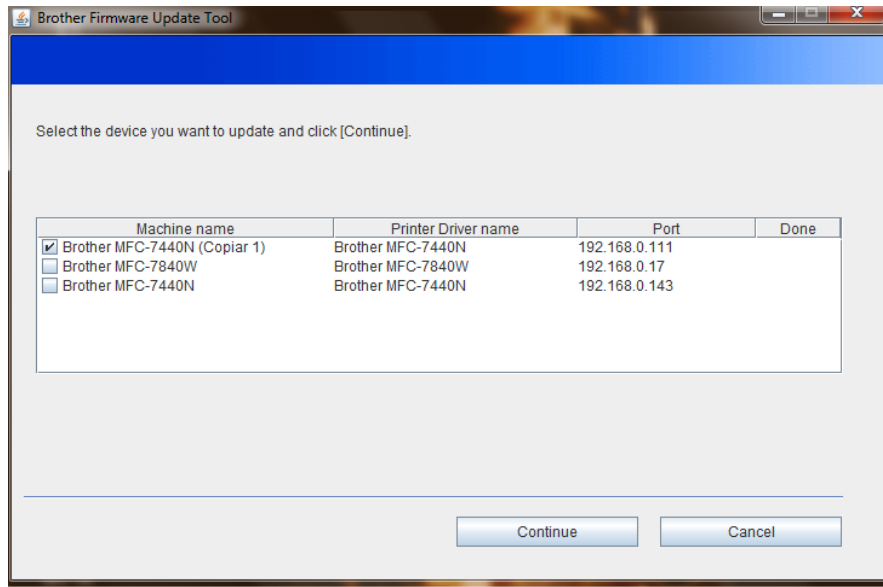


O aplicativo fará uma busca nos drivers do seu computador e listará as máquinas que podem ser atualizadas:

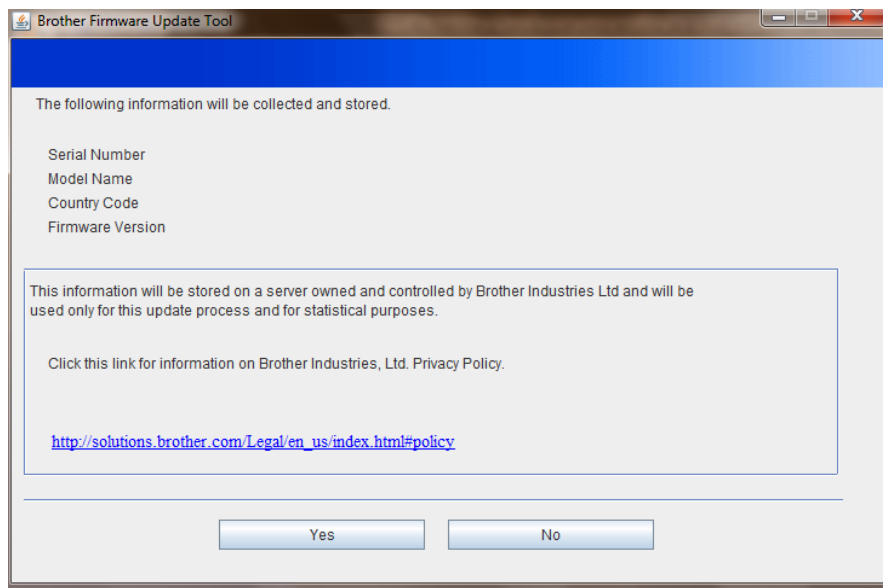


COMO HABILITAR A FUNÇÃO SCAN PARA SERVIDOR DE E-MAIL NO MFC7440N E MFC7840W

Selecionar o modelo a ser atualizado e clique em continue:

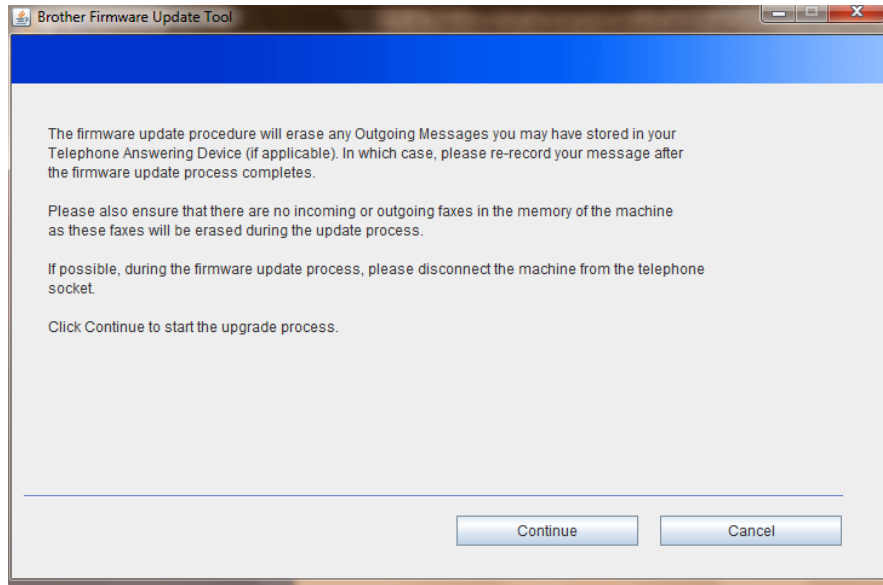


Um aviso aparecerá, pois o aplicativo estará coletando algumas informações do seu aparelho. Se estiver de acordo clique em Yes para prosseguir:

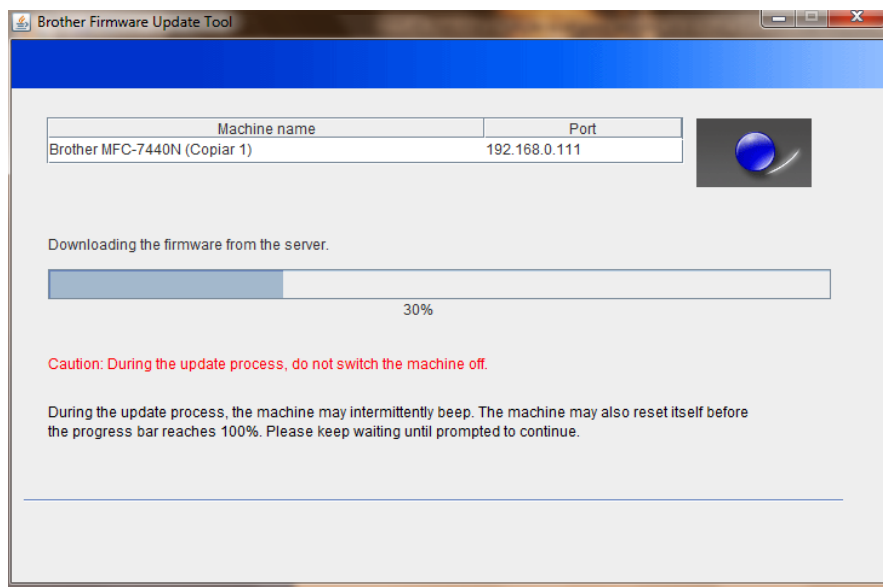


COMO HABILITAR A FUNÇÃO SCAN PARA SERVIDOR DE E-MAIL NO MFC7440N E MFC7840W

Na próxima janela, será pedido para ser desconectada a linha telefônica do aparelho por segurança. Feito isso, clique em Continue:



Começará o download da atualização:



COMO HABILITAR A FUNÇÃO SCAN PARA SERVIDOR DE E-MAIL NO MFC7440N E MFC7840W

Chegando em 100% a atualização foi concluída com sucesso. Se quiser atualizar outro equipamento, clique em Continue e repita o processo. Caso contrário, clique em Done:

