

NÃO CONSIGO ESCANEAR PARA REDE NO MENU WINDOWS XP, COMO RESOLVER?

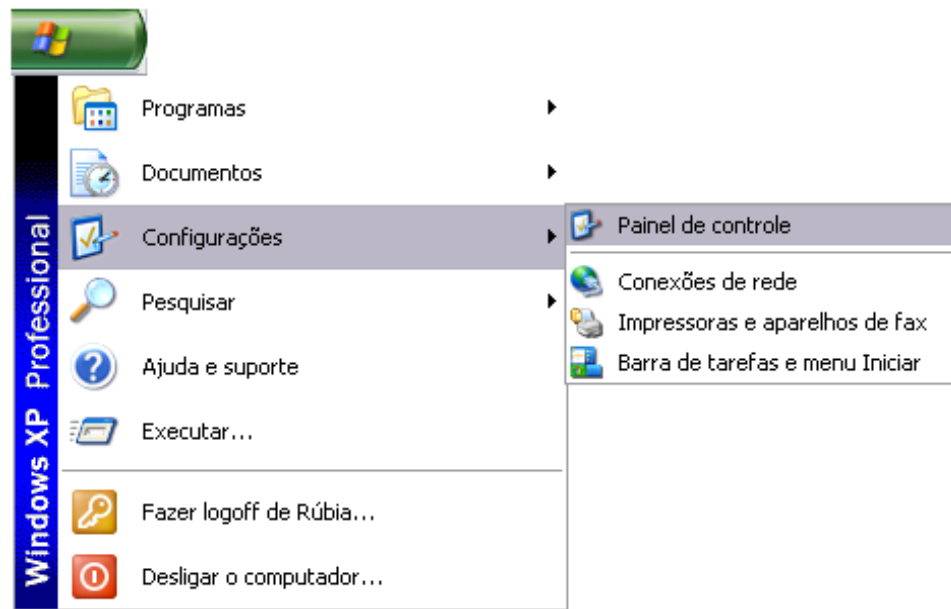
Procedimento

Este procedimento é aplicável à linha MFC-8820, MFC-8840, MFC-7820N e MFC-8860.

Para que o recurso de escaneamento via rede a partir do multifuncional para o computador funcione é preciso liberar a porta **54925** do firewall do computador, caso o mesmo possua firewall, segue abaixo o procedimento passo a passo para o firewall do Windows XP Service Pack 2.

1º passo

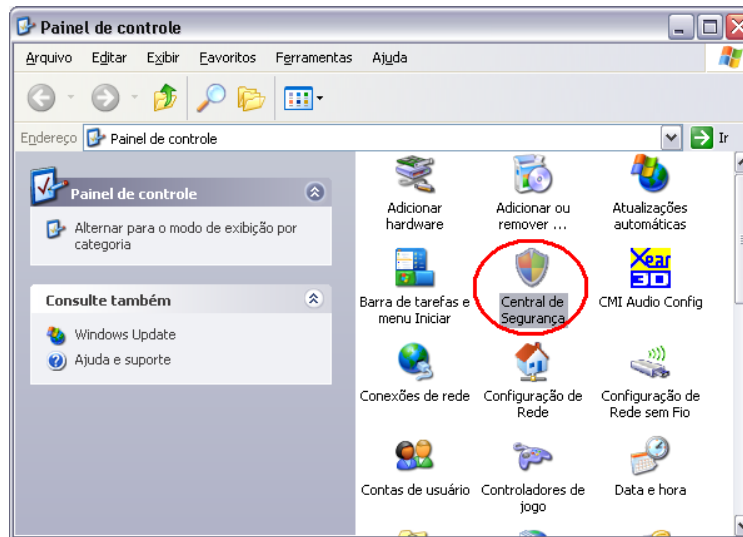
Acesse as configurações do firewall no painel de controle do Windows.



NÃO CONSIGO ESCANEAR PARA REDE NO MENU WINDOWS XP, COMO RESOLVER?

2º Passo

Clique no ícone “Central de Segurança”.



3º passo

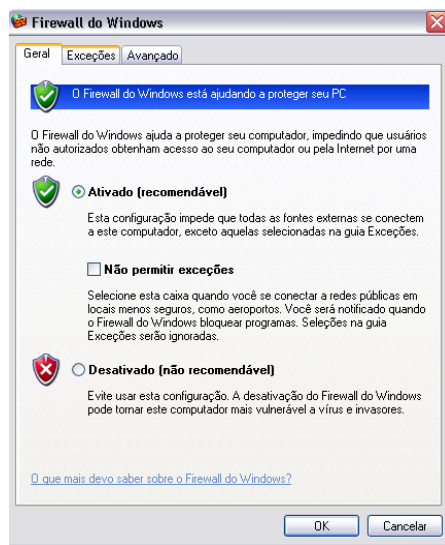
Abirá em seu monitor a seguinte janela, clique na opção “Firewall do Windows”.



NÃO CONSIGO ESCANEAR PARA REDE NO MENU WINDOWS XP, COMO RESOLVER?

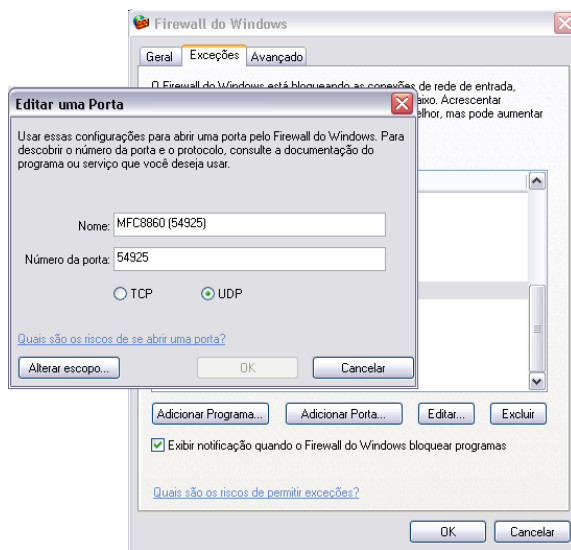
4º passo

Abrirá a seguinte janela.



5º passo

Clique na guia “Exceções” e depois no botão “Adicionar Porta”.



NÃO CONSIGO ESCANEAR PARA REDE NO MENU WINDOWS XP, COMO RESOLVER?

Crie um nome e adicione as seguintes portas:

- UDP/37
- UDP/54925

Logo após este procedimento, o equipamento estará pronto para realizar o escaneamento via rede a partir do multifuncional para o computador.