

Linha	Laser Mono
Tópico	Linha 2000 – Funções do Drive de Impressão
Produtos	HL2140, HL2170W
Objetivo	Conversão de dados do formato utilizado pelo computador para o formulário utilizado por uma impressora específica.

Controlador de impressora

Um controlador de impressora é um programa de software que converte os dados do formato utilizado por um computador para o formato utilizado por uma impressora específica.

Tipicamente, este formato é o formato PDL (Page Description Language).

Os controladores de impressora para as versões suportadas de Windows® e Macintosh® encontram-se no CD-ROM fornecido ou no Brother Solutions Center, no endereço <http://solutions.brother.com>. Instale os controladores de acordo com as instruções do Guia de instalação rápida. O controlador de impressora mais recente pode ser baixado do site Brother Solutions Center, a partir do endereço <http://solutions.brother.com>.

(Se quiser desinstalar o controlador de impressora, consulte Desinstalar o controlador de impressora na página 45 do Manual de Usuário.)

Para Windows®

- Controlador de impressora para Windows®
- Controlador de impressora GDI para Windows®

Para Macintosh®

- Controlador de impressora para Macintosh®

Para Linux^{1 2}

- Controlador de impressora LPR
- Controlador de impressora CUPS

¹ Download em <http://solutions.brother.com>.

² Dependendo das distribuições do Linux, o controlador poderá não estar disponível.

Nota

- Para obter mais informações sobre o controlador de impressora Linux, visite o site <http://solutions.brother.com>
- O controlador de impressora para Linux poderá ser lançado após o lançamento inicial deste produto.

Helpline Brother

Caso sua dúvida não tenha sido solucionada contate o helpline e abra um chamado através do link: <http://helpline.brother.com.br/helpline/>

	Controlador de impressora para Windows® (apenas HL-2150N/HL-2170W)	Controlador de impressora GDI para Windows® (apenas HL-2140)	Controlador de impressora para Macintosh®	Controlador de impressora LPR / CUPS ¹
Windows® 2000 Professional	①	①		
Windows® XP Home Edition	①	①		
Windows® XP Professional	①	①		
Windows Vista®	①	①		
Windows Server® 2003	①	①		
Windows® XP Professional x64 Edition	①	①		
Windows Server® 2003 x64 Edition	①	①		
Mac OS® X 10.2.4 ou superior			①	
Linux (Mandrake, Red Hat, SuSE Linux, Debian) ¹				①

¹Download do controlador de impressora a partir do endereço <http://solutions.brother.com>.

Ao imprimir a partir do seu computador, pode alterar as seguintes definições da impressora.

- Formato do papel
- Múltiplas páginas
- Orientação
- Cópias
- Tipo de suporte
- Origem do papel
- Resolução
- Modo Economizar toner
- Definição de impressão
- Impressão duplex manual¹
- Marca de água²
- Dimensionamento
- Trabalho de impressão em Spool²
- Configuração rápida de impressão²
- Tempo de inatividade
- Macro^{2 3}
- Impressão de cabeçalho-rodapé²
- Ajuste de densidade²
- Impressão de mensagens de erro²
- Melhorar resultado da impressão

¹ Estas definições não estão disponíveis no Mac OS® 10.2.4.

² Estas definições não estão disponíveis no controlador de impressora para Macintosh®.

³ Estas definições não estão disponíveis na HL-2140.

Helpline Brother

Caso sua dúvida não tenha sido solucionada contate o helpline e abra um chamado através do link:

<http://helpline.brother.com.br/helpline/>

Funcionalidades do controlador de impressora (para Windows®)

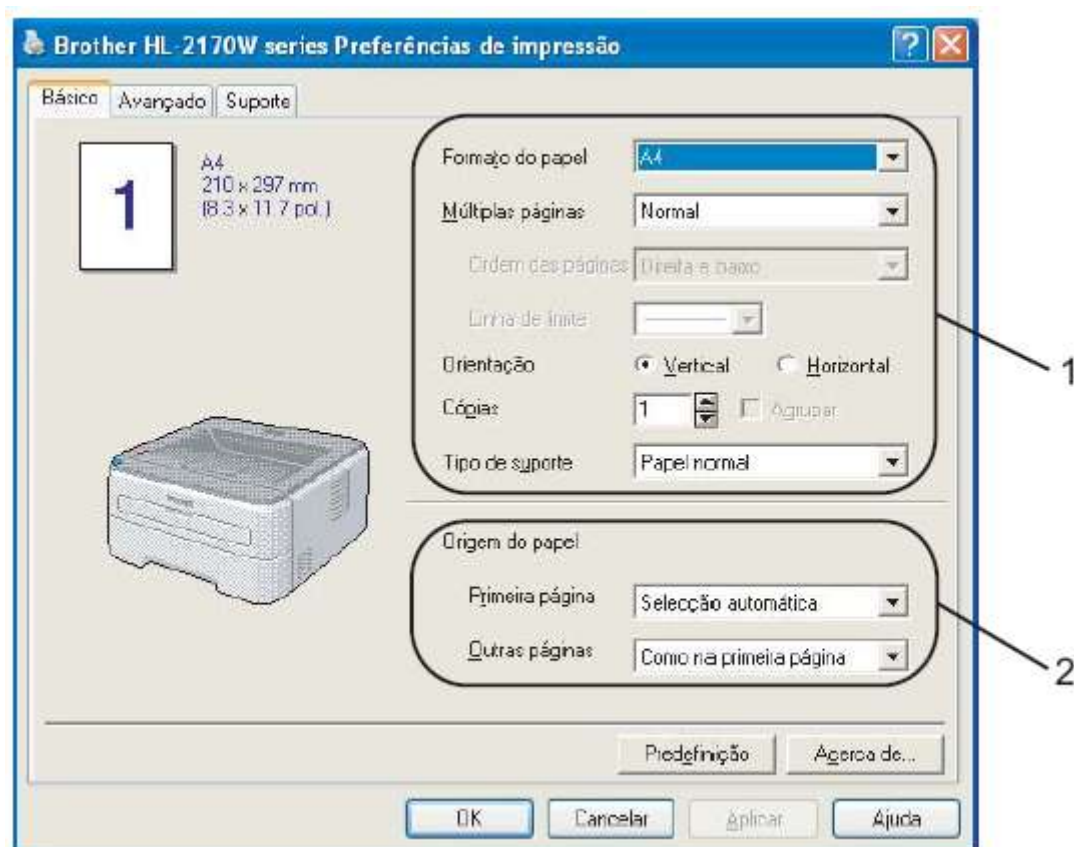
(Para obter mais informações, consulte a **Ajuda** no controlador de impressora.)

Nota

- As telas apresentados nesta seção foram retiradas do Windows® XP. No seu computador, as telas poderão ser diferentes, conforme o sistema operacional que esteja utilizando.
- Se estiver a utilizar o Windows® 2000, XP, Windows Vista® ou Windows Server® 2003, poderá encontrar a caixa de diálogo **Preferências de impressão** clicando em **Preferências de impressão...** no guia **Geral** da caixa de diálogo **Propriedades da impressora**.

Guia Básico

Podem também alterar as definições, clicando na ilustração que se encontra no lado esquerdo do guia **Básico**.



- Selecione **Formato do papel**, **Múltiplas páginas**, **Orientação**, **Cópias** e **Tipo de suporte** (1).

- Selecione a **Origem do papel** (2).

- Clique em **OK** para aplicar as definições escolhidas.

Para voltar a aplicar as predefinições, clique em **Predefinição** e depois em **OK**.

Helpline Brother

Caso sua dúvida não tenha sido solucionada contate o helpline e abra um chamado através do link:

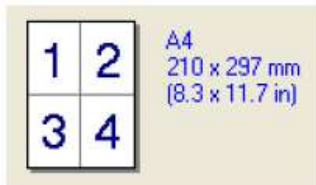
<http://helpline.brother.com.br/helpline/>

Formato do papel

Na caixa de lista pendente, selecione o formato do papel que está a utilizar.

Múltiplas páginas

A seleção de múltiplas páginas pode reduzir o tamanho da imagem de uma página, permitindo imprimir várias páginas numa mesma folha de papel, ou aumentar o tamanho da imagem para imprimir uma página em várias folhas de papel.



Ordem das páginas

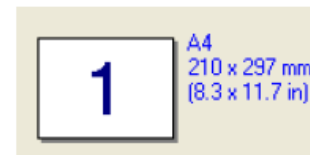
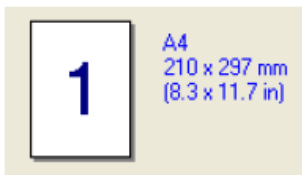
Se a opção N em 1 estiver selecionada, pode selecionar a ordem das páginas a partir da lista pendente.

Linha de limite

Ao imprimir múltiplas páginas numa folha com a funcionalidade Múltiplas páginas, pode se optar por ter um limite contínuo, um limite tracejado ou nenhum limite em redor de cada página da folha.

Orientação

A orientação determina a posição do documento na folha (**Vertical** ou **Horizontal**).

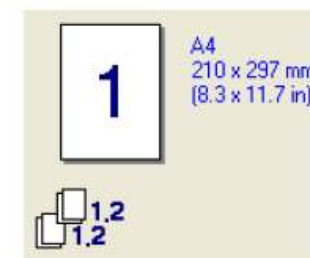
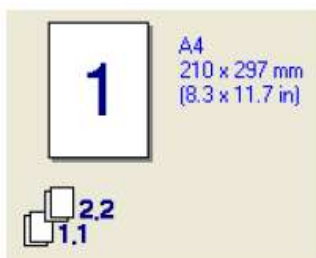


Cópias

A seleção de cópias define o número de cópias que serão impressas.

Agrupar

Se selecionar a caixa de verificação Agrupar, será impressa primeiro uma cópia completa do documento e, depois, novas cópias completas, até ao número de cópias selecionado. Se a caixa de verificação Agrupar não for selecionada, serão impressas primeiro todas as cópias de cada página antes da página seguinte.



Helpline Brother

Caso sua dúvida não tenha sido solucionada contate o helpline e abra um chamado através do link:

<http://helpline.brother.com.br/helpline/>

Tipo de suporte

Pode utilizar os seguintes tipos de suporte na impressora. Para obter a melhor qualidade de impressão possível, selecione os tipos de suporte que pretende utilizar.

Papel normal

Papel fino

Papel grosso

Papel mais grosso

Papel bond

Transparências

Envelopes

Env. grosso

Env. fino

Papel reciclado

Nota

- Se estiver a utilizar papel normal (72,5 g/m² a 95 g/m²) selecione **Papel normal**. Se utilizar papel mais pesado ou papel grosso, selecione **Papel grosso** ou **Papel mais grosso**. Se utilizar papel bond, selecione **Papel bond**.
- Quando utilizar envelopes, selecione **Envelopes**. Se o toner não se fixar corretamente ao envelope, depois de ter selecionado **Envelopes**, selecione **Env. grosso**. Se o envelope ficar enrugado quando selecionar a opção **Envelopes**, selecione **Env.fino**.

Origem do papel

Pode selecionar **Seleção automática**, **Bandeja 1** ou **Manual** e especificar bandejas separadas para imprimir a primeira página e para imprimir da segunda página em diante.

Nota

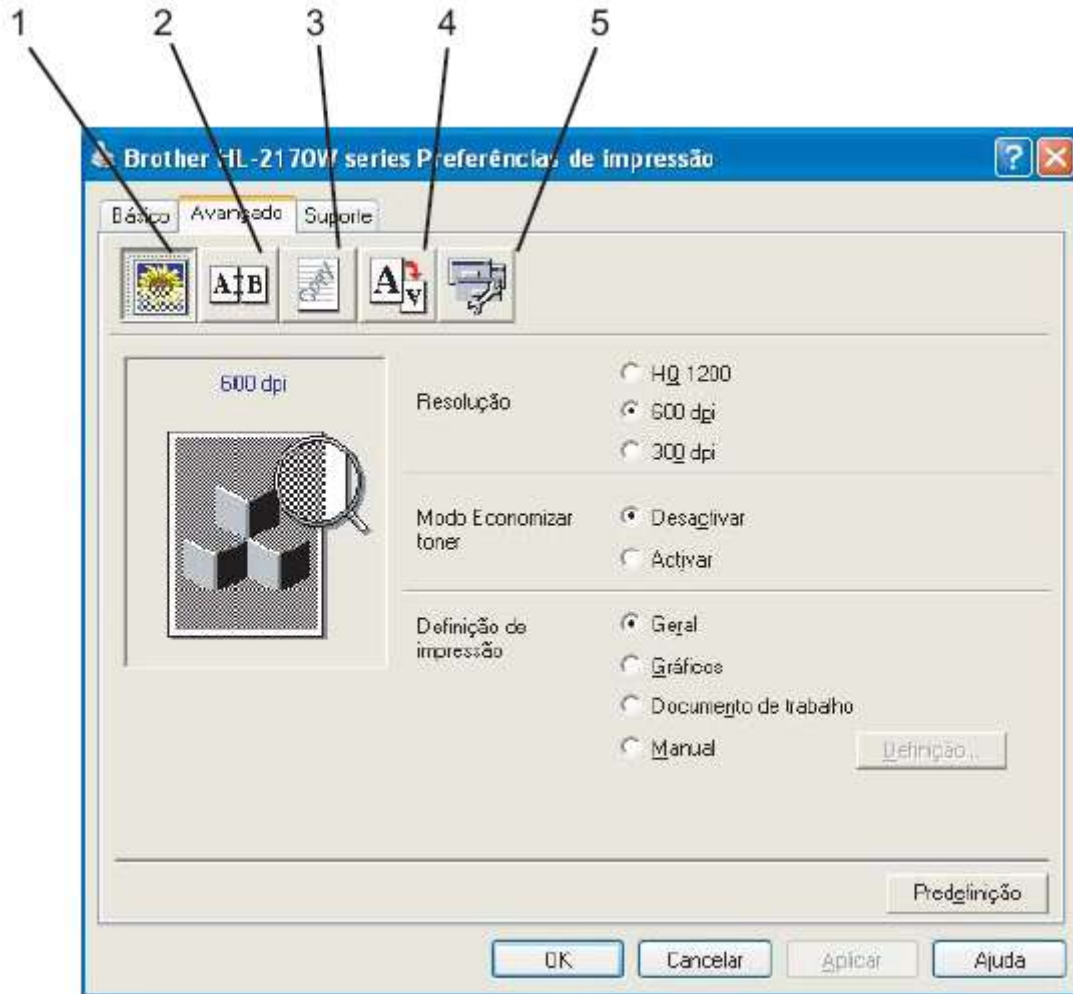
Se colocar papel na entrada de alimentação manual, a impressora ativa automaticamente o modo de alimentação manual.

Helpline Brother

Caso sua dúvida não tenha sido solucionada contate o helpline e abra um chamado através do link:

<http://helpline.brother.com.br/helpline/>

Guia Avançado



Pode alterar as definições contidas no separador clicando num dos seguintes ícones:

- Qualidade de impressão (1)
- Duplex (2)
- Marca de água (3)
- Definição da página (4)
- Opções do dispositivo (5)

Qualidade de impressão (1)

Resolução

Para alterar a resolução, dispõe das seguintes opções:

- HQ 1200
- 600 dpi
- 300 dpi

Helpline Brother

Caso sua dúvida não tenha sido solucionada contate o helpline e abra um chamado através do link:

<http://helpline.brother.com.br/helpline/>

Modo Economizar toner

Pode reduzir os custos de utilização ativando o **Modo Economizar toner**, que reduz a densidade de impressão.

Nota

- Não recomendamos a economia de toner para imprimir imagens fotográficas ou em escalas de cinzento.
- O **Modo Economizar toner** não está disponível na resolução **HQ 1200**.

Definição de impressão

Pode alterar manualmente a definição de impressão.

• Geral

Modo de impressão para impressão geral de documentos.

• Gráficos

Este é o melhor modo para imprimir documentos com gráficos.

• Documento de trabalho

Este é o melhor modo para imprimir documentos de trabalho.

• Manual

Pode alterar as definições manualmente, selecionado o botão **Manual** e clicando no botão

Definição: Pode definir o brilho, o contraste e outras definições.

Impressão Duplex (2)

- Duplex manual

Marque a caixa **Duplex** e escolha **Duplex manual**. Neste modo, a impressora imprime, em primeiro lugar, todas as páginas pares numeradas. O controlador de impressora parará e apresentará as instruções necessárias para reinstalar o papel. Quando clicar em **OK** serão impressas as páginas ímpares. Para cada orientação estão disponíveis seis tipos de direção de encadernação duplex manual.

- Impressão de folhetos

Utilize esta função quando pretender imprimir um folheto. Para fazer um folheto, dobre as páginas impressas ao meio, utilizando a função de impressão de folhetos.

- Margem para encadernação

Se selecionar a opção Margem para encadernação, pode também especificar a margem para encadernação em polegadas ou em milímetros.

Marca de água (3)

Pode incluir um logotipo ou texto sob a forma de marca de água nos seus documentos.

Pode escolher uma das marcas de água predefinidas ou pode utilizar um ficheiro de mapa de bits ou um ficheiro de texto que tenha criado.

Se utilizar um ficheiro de mapa de bits como marca de água, pode alterar o tamanho da marca de água e colocá-la em qualquer local da página.

Se utilizar texto como marca de água, pode alterar as definições de tipo de letra, contraste e ângulo.

Helpline Brother

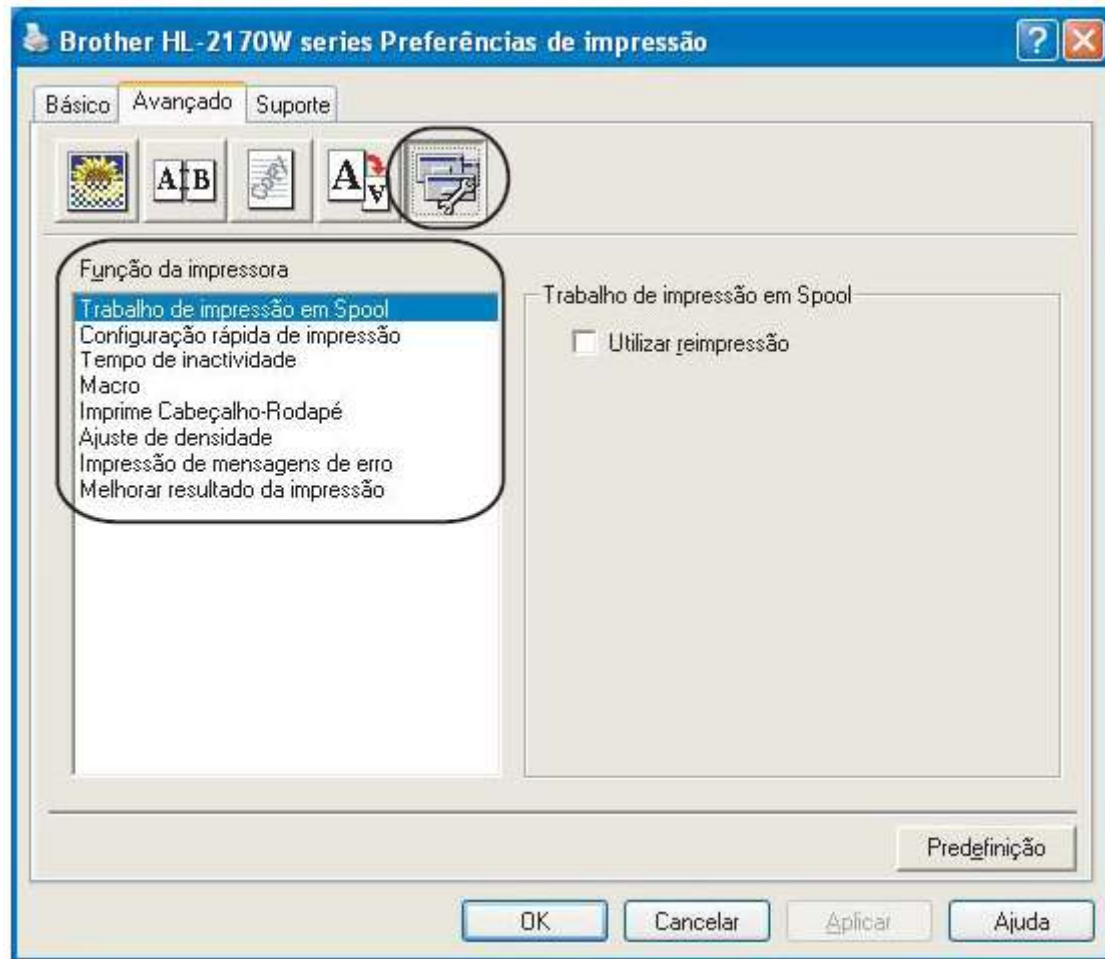
Caso sua dúvida não tenha sido solucionada contate o helpline e abra um chamado através do link:

<http://helpline.brother.com.br/helpline/>

Definição da página (4)

Pode alterar o dimensionamento da imagem impressa e selecionar as opções de **Espelho/Impressão invertida**.

Opções do dispositivo (5)



Pode definir as seguintes opções em **Função da impressora**:

- Trabalho de impressão em Spool
- Configuração rápida de impressão
- Tempo de inatividade
- Macro (apenas HL-2170W, 2270DW)
- Imprime Cabeçalho-Rodapé
- Ajuste de densidade
- Impressão de mensagens de erro
- Melhorar resultado da impressão

Trabalho de impressão em Spool

A impressora guarda em memória o último trabalho enviado.

Helpline Brother

Caso sua dúvida não tenha sido solucionada contate o helpline e abra um chamado através do link:

<http://helpline.brother.com.br/helpline/>

Para reimprimir o último documento, pressione o botão **Go** e mantenha-o pressionado durante cerca de 4 segundos, até que todos os LEDs se acendam por ordem (**Toner, Drum, Error, Ready**), e depois solte o botão **Go**. Em seguida pressione em um prazo de 2 segundos novamente o botão **Go** com o número de vezes que pretende reimprimir. Se não premir o botão **Go** num prazo de 2 segundos, será impressa uma só cópia.

Nota

Se não quiser que outras pessoas imprimam os seus dados através da função de reimpressão, desmarque a opção **Use Reprint (Utilizar reimpressão)** nas definições de trabalho de impressão em spool.

Configuração rápida de impressão

Esta funcionalidade permite-lhe escolher rapidamente definições do controlador clicando num ícone da barra de tarefas.

Pode ativar ou desativar a configuração rápida de impressão. Pode escolher as funções que estarão disponíveis na configuração rápida de impressão colocando uma marca nas respectivas caixas de seleção.

- Múltiplas páginas
- Duplex manual
- Modo Economizar toner
- Origem do papel
- Tipo de suporte

Tempo de inatividade

Quando a impressora não recebe dados durante um determinado período de tempo, entra em modo de inatividade. No modo de inatividade, a impressora fica como se estivesse desligada. Se selecionar a opção **Predefinição da impressora**, a definição de tempo de espera é alterada para a definição de fábrica, o que pode ser alterado no controlador. O Modo de inatividade inteligente ajusta automaticamente a definição de tempo de espera mais adequada, conforme a frequência de utilização da sua impressora.

Quando a impressora está inativa, o LED **Ready** fica quase apagado, mas a impressora continua a poder receber dados. Ao receber um ficheiro de impressão ou documento, ou se pressionar o botão **Go**, a impressora ativa-se automaticamente para iniciar a impressão.

Para desativar o modo de inatividade, no separador **Avançado**, clique no ícone **Opções do dispositivo** e selecione **Tempo de inatividade**. Clique duas vezes nas palavras **Tempo de inatividade** e a função Desativar Tempo de inatividade aparecerá. Clique em **Desativar** para que a impressora não entre em modo de inatividade. Pode ocultar a função Desativar Tempo de inatividade clicando novamente duas vezes nas palavras Tempo de inatividade. Recomendamos que mantenha o modo de inatividade ativado, para poupar energia.

Macro (apenas HL-2170W)

Pode guardar uma página de um documento como uma macro na memória da impressora. Também pode executar a macro guardada (pode utilizar a macro guardada como uma sobreposição em outros documentos). Isto vai poupar tempo e vai acelerar a velocidade de impressão relativamente a informações utilizadas com muita frequência como, por exemplo, formulários, logotipos de empresas, cabeçalhos de cartas ou facturas.

Helpline Brother

Caso sua dúvida não tenha sido solucionada contate o helpline e abra um chamado através do link:

<http://helpline.brother.com.br/helpline/>

Imprime Cabeçalho-Rodapé

Se esta funcionalidade estiver ativada, imprimirá a data e a hora no seu documento, com base no relógio do computador, e o nome de utilizador registrado do computador ou outro texto que tenha introduzido. Clicando em **Definição**, pode personalizar as informações.

- **Imprime ID**

Se selecionar **Nome Utilizador Registrado**, será impresso o nome de utilizador de registro do computador. Se selecionar **Cliente** e introduzir texto na caixa de edição **Cliente**, o texto introduzido será impresso.

Ajuste de densidade

Aumentar ou diminuir a densidade da impressão.

Nota

A opção de **Ajuste de densidade** não está disponível quando define a **Resolução** como **HQ 1200**.

Impressão de mensagens de erro

Pode determinar se a impressora deve ou não imprimir um relatório dos erros que possam surgir. Para obter informações detalhadas, consulte *Impressão de mensagens de erro* na página 82 do Manual de Usuário.

As seleções possíveis são **Predefinição da impressora** (ATIVADA), **ATIVADA** e **DESATIVADA**.

Melhorar resultado da impressão

Esta funcionalidade permite-lhe melhorar um problema de qualidade da impressão.

- **Evitar enrolamento do papel**

Se selecionar esta definição, evitará que o papel enrole.

Se estiver a imprimir apenas algumas páginas, não é necessário selecionar esta definição.

Recomendamos que, em **Tipo de suporte**, mude a definição do controlador da impressora para papel fino.

- **Melhorar fixação do toner**

Se selecionar esta definição, poderá melhorar a fixação do toner no papel. Se esta seleção não melhorar suficientemente a situação, selecione **Papel mais grosso** em **Tipo de suporte**.

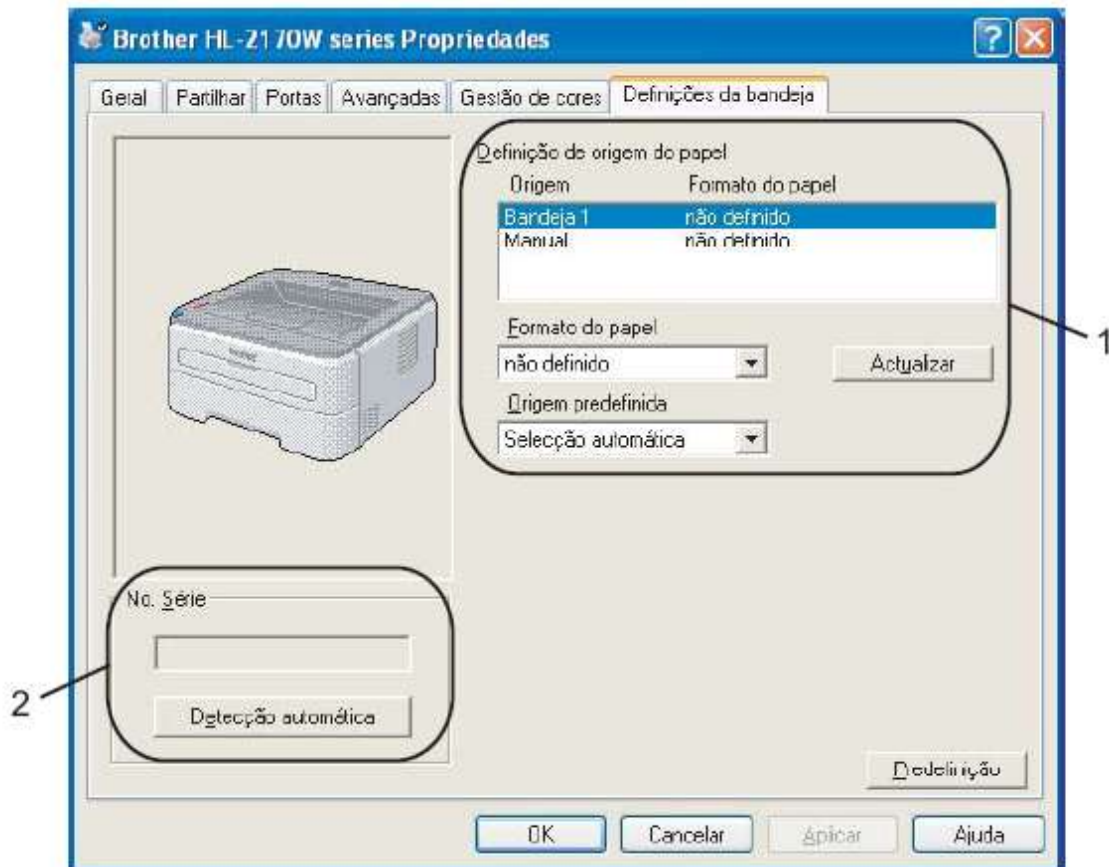
Guia Definições da bandeja

Pode definir o formato do papel para cada bandeja de papel e detectar automaticamente o número de série no separador **Definições da bandeja** conforme indicado a seguir.

Helpline Brother

Caso sua dúvida não tenha sido solucionada contate o helpline e abra um chamado através do link:

<http://helpline.brother.com.br/helpline/>



Definição de origem do papel (1)

Esta funcionalidade identifica o formato do papel definido para cada bandeja.

• Formato do papel

Esta definição permite-lhe definir o formato do papel utilizado para a bandeja e a entrada de alimentação manual. Selecione a origem do papel que pretende definir e em seguida escolha o formato do papel no menu. Clique em **Atualizar** para aplicar a definição à origem do papel.

• Origem predefinida

Esta definição permite-lhe escolher a origem predefinida do papel para a impressão dos documentos. Escolha **Origem predefinida** no menu pendente e clique em **Atualizar** para guardar a definição. A definição **Seleção automática** utilizará automaticamente papel de qualquer origem do papel (bandeja ou entrada de alimentação manual) cujo formato de papel definido corresponda ao do documento.

No. Série: (2)

Se clicar em **Detecção automática**, o controlador de impressora verificará a impressora e apresentará o respectivo número de série. Se não conseguir obter as informações, o ecrã apresentará "-----".

Nota

A função de **Detecção automática** não estará disponível sob as seguintes condições da impressora:

- A impressora está desligada.
- A impressora apresenta um erro.
- A impressora está partilhada num ambiente de rede.
- O cabo não está ligado corretamente à impressora.

Helpline Brother

Caso sua dúvida não tenha sido solucionada contate o helpline e abra um chamado através do link:

<http://helpline.brother.com.br/helpline/>

Guia Suporte

**Visite o website dos Consumíveis Originais (1)**

Pode visitar o nosso site para saber como adquirir peças originais/genuínas da Brother clicando neste botão.

Brother Solutions Center (2)

O Brother Solutions Center (<http://solutions.brother.com>) é um site que fornece informações sobre o produto Brother, incluindo FAQs (perguntas mais frequentes), manuais de utilizador, atualizações de controladores e sugestões para utilização da impressora.

Definições de impressão (3)

Imprimirá as páginas que mostram como foram configuradas as definições internas da impressora.

Tipos de letra da impressora (4)

Imprimirá as páginas que mostram todos os tipos de letra internos da impressora.

Verificar definições... (5)

Pode verificar as definições atuais do controlador.

Helpline Brother

Caso sua dúvida não tenha sido solucionada contate o helpline e abra um chamado através do link:

<http://helpline.brother.com.br/helpline/>