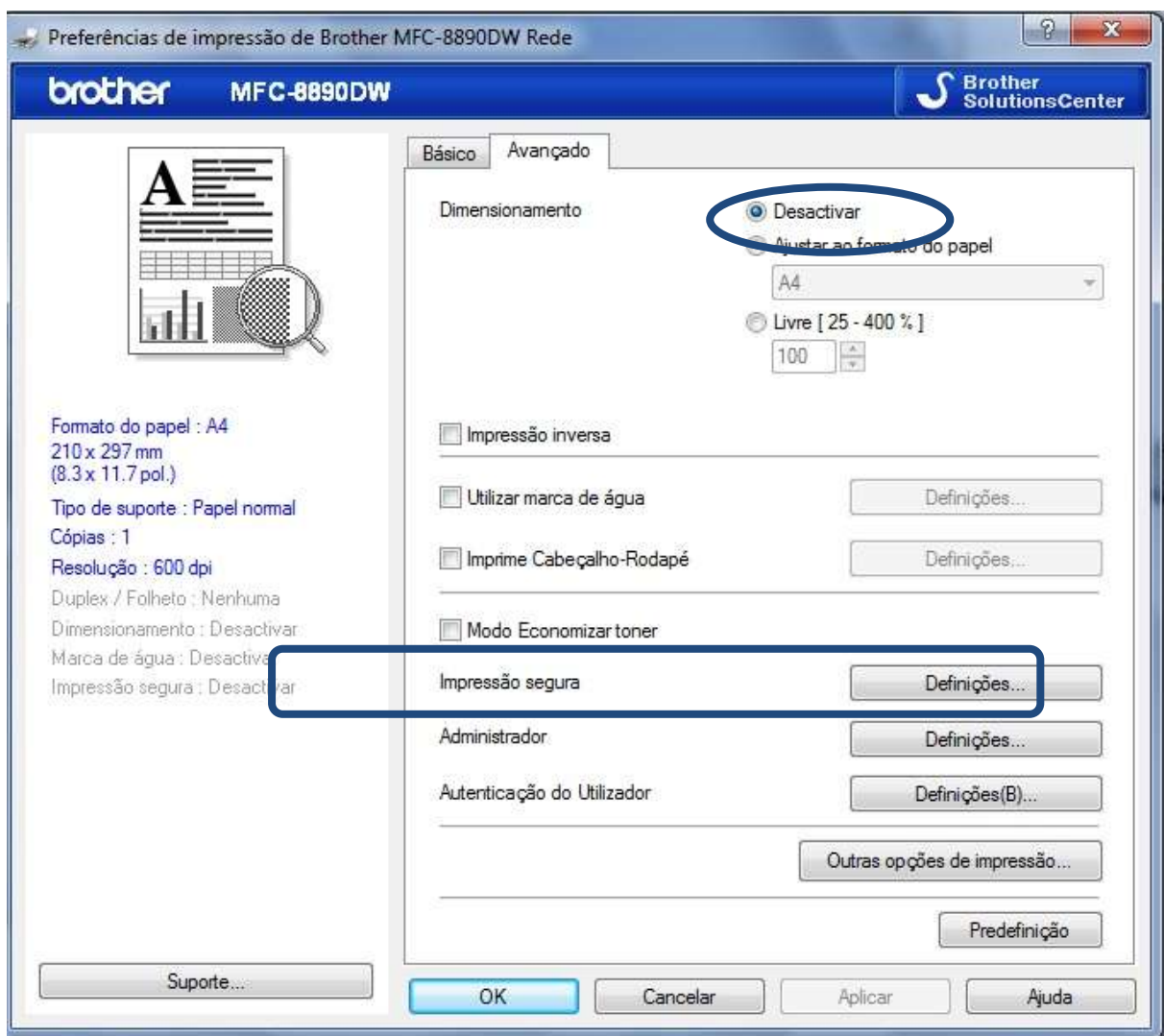


Linha	Impressoras e Multi-funcionais Laser
Tópico	Impressão Segura
Produtos	DCP-8080DN, DCP-8085DN, MFC-8480DN, MFC-8890DW, MFC-9320CW, MFC-9460CDN, HL-4150CDN.
Objetivo	Como Habilitar Impressão Segura

1. Procedimento

Dentro da pasta de impressoras do sistema operacional, selecione o driver com o botão direito do mouse e vá até a opção Preferências de Impressão.



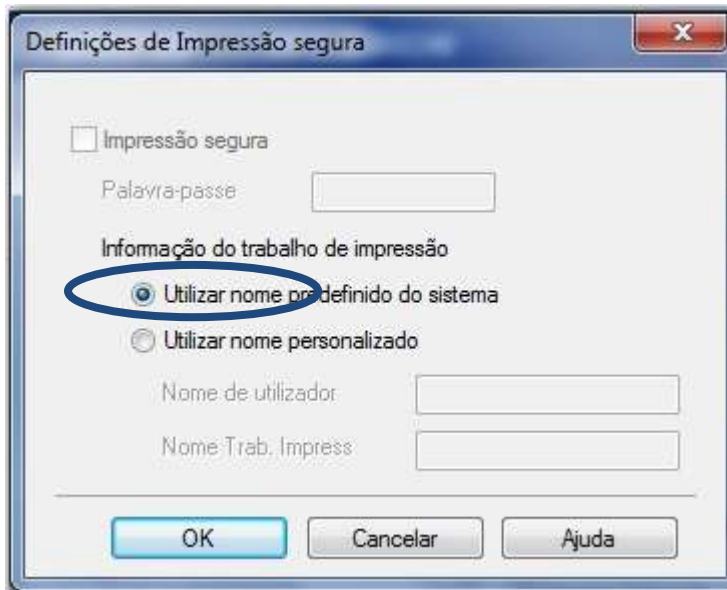
Selecione o guia Avançado.

Em Impressão Segura, clique no botão Definições.

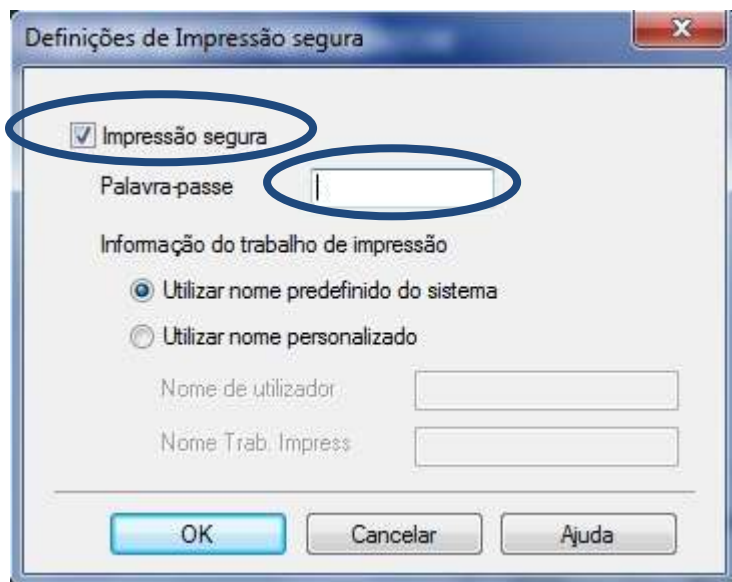
Revenda ou Distribuidor

Solutions Center: <http://welcome.solutions.brother.com/bsc/Public/CountryTop.aspx?reg=us&c=br&lang=pt>

Extranet Farcomp: <http://www.farcomp.com.br>



Dê dois clicks na opção **palavra passe** ou **senha** e ative a caixa impressão segura

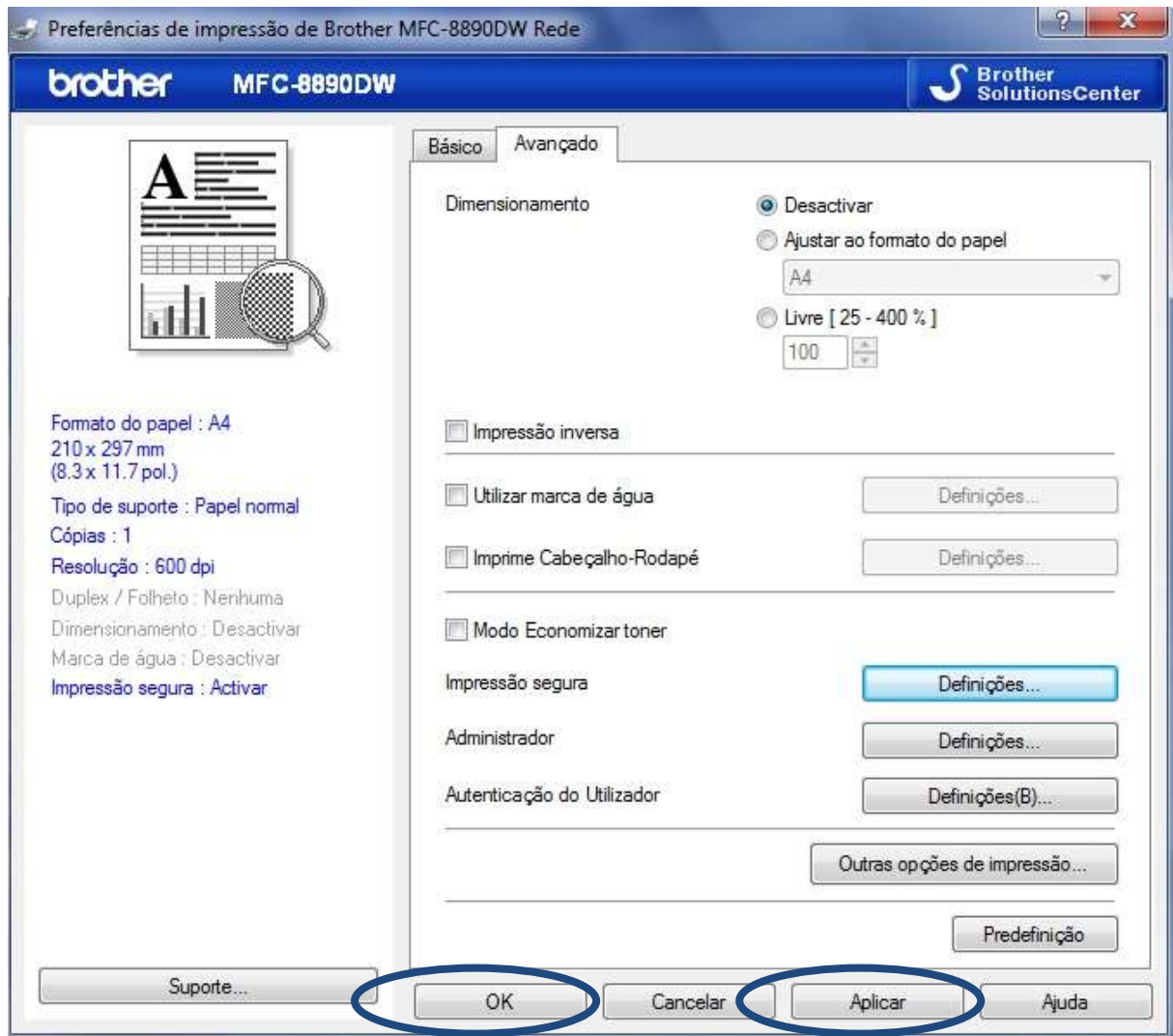


A caixa de texto ficará ativa, coloque uma senha de **quatro dígitos** e click em **ok**.

Revenda ou Distribuidor

Solutions Center: <http://welcome.solutions.brother.com/bsc/Public/CountryTop.aspx?reg=us&c=br&lang=pt>

Extranet Farcomp: <http://www.farcomp.com.br>



Clique em **Aplicar** em seguida em **OK**.

Todas as impressões que forem enviadas para o equipamento a partir do driver configurado só serão impressas quando liberadas através do botão **Impressão segura/ Impressão direta**

Revenda ou Distribuidor

Solutions Center: <http://welcome.solutions.brother.com/bsc/Public/CountryTop.aspx?reg=us&c=br&lang=pt>

Extranet Farcomp: <http://www.farcomp.com.br>